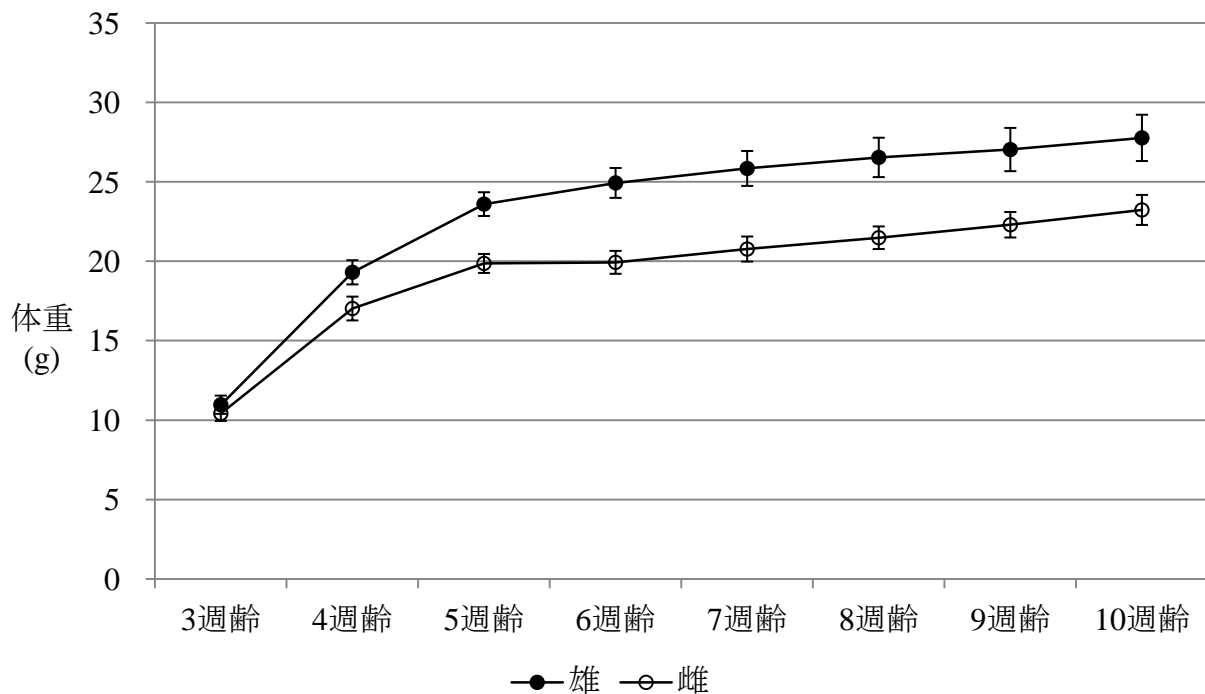


## 系統基礎データ（体重）

項目	内容
使用動物	B6C3F1/Crlマウス
使用匹数	雄40匹,雌40匹
期間	2013年11月5日-2013年12月24日
実施施設	日本チャールス・リバー株式会社 日野飼育センター
飼育条件	飼料：CRF-1（110℃30分オートクレーブ滅菌）を自由摂餌させた。 給水：上水道水をフィルター除塵、紫外線殺菌、次亜塩素酸ナトリウム添加（管理値5-8ppm）後、再フィルター捕集した水を自動給水ノズルにより自由摂取させた。 床敷：ホワイトフレック（121℃ 20分オートクレーブ滅菌） ケージ：プラスチック製ケージ（292mmx 440mm x 200mm） 収容匹数：40匹/ケージ 温度：20～25℃ 湿度：40～70% 明暗：12時間明暗サイクル（6:00～18:00明期）



		単位：g							
性別	週齢	3週齢	4週齢	5週齢	6週齢	7週齢	8週齢	9週齢	10週齢
雄	平均値	11.0	19.3	23.6	24.9	25.8	26.5	27.0	27.8
	標準偏差	0.6	0.8	0.7	0.9	1.1	1.2	1.4	1.5
	n	40	40	40	40	40	40	40	40
雌	平均値	10.4	17.0	19.9	19.9	20.8	21.5	22.3	23.2
	標準偏差	0.5	0.7	0.6	0.7	0.8	0.7	0.8	0.9
	n	40	40	40	40	40	40	40	40

個体別データ

系統 B6C3F1/Crl  
性別 雄

単位:g

週齢	3	4	5	6	7	8	9	10
測定日	13/11/5	13/11/12	13/11/19	13/11/26	13/12/3	13/12/10	13/12/17	13/12/24
	10.3	20.2	24.3	25.8	26.8	26.2	26.1	30.4
	10.1	18.9	23.4	23.8	24.4	27.5	28.1	27.9
	11.2	19.5	24.2	23.4	24.9	25.6	25.5	27.9
	10.8	20.2	23.1	26.0	25.9	26.6	26.9	25.9
	11.6	20.4	22.5	24.6	26.4	27.1	25.7	26.7
	10.1	19.0	22.8	25.9	26.3	27.9	27.2	26.5
	11.6	18.1	24.5	24.2	25.0	29.9	29.2	27.1
	10.8	20.2	23.1	25.0	24.3	25.1	26.8	25.5
	10.7	19.9	24.0	24.4	27.1	27.7	26.8	28.8
	10.4	19.1	24.5	24.2	24.3	25.9	25.9	26.7
	10.8	18.9	23.2	25.2	26.0	26.6	26.5	27.8
	10.5	20.2	24.2	24.9	25.4	26.6	28.1	29.6
	10.5	19.7	22.7	24.7	23.5	26.7	27.6	30.6
	10.4	20.0	23.3	25.7	26.4	25.5	28.2	29.8
	11.3	19.9	23.1	25.7	27.2	27.1	27.1	28.6
	11.2	19.7	23.4	25.5	26.7	27.1	28.8	28.3
	11.7	20.1	24.6	25.0	26.1	28.0	28.0	28.3
	10.1	18.7	24.2	26.0	26.4	26.6	29.1	30.0
	9.9	18.3	23.9	25.8	23.9	27.8	25.3	28.3
	10.2	20.8	23.3	26.0	28.4	27.2	27.3	26.2
	11.8	19.7	22.5	25.7	24.8	27.6	27.3	28.6
	11.2	19.8	23.1	23.9	26.8	25.3	27.3	27.3
	11.5	18.9	24.8	25.1	26.3	25.4	25.7	28.4
	10.7	18.9	22.7	25.4	24.2	26.7	27.7	29.5
	11.0	19.6	23.6	25.4	25.7	26.5	29.7	27.8
	11.1	18.4	22.7	25.3	24.5	26.6	28.7	27.4
	11.0	18.0	22.1	26.0	26.2	26.5	26.0	28.3
	11.5	19.9	24.6	24.6	25.2	28.5	27.4	26.5
	10.8	19.4	24.6	23.8	26.6	26.6	24.6	25.9
	10.8	18.5	24.4	24.4	27.1	27.1	25.3	28.1
	10.3	19.1	23.1	26.2	26.1	25.2	28.0	25.6
	11.9	19.0	24.2	25.0	26.4	25.4	28.0	26.2
	10.9	17.9	23.8	25.5	24.9	24.5	28.0	29.2
	10.6	19.2	24.5	23.2	27.0	24.7	29.0	30.0
	11.5	17.8	24.5	22.5	27.4	25.2	25.3	27.5
	11.0	19.1	23.6	25.5	26.4	23.9	24.5	24.8
	11.9	19.9	23.0	24.2	24.8	26.1	27.4	25.9
	11.5	20.0	23.7	26.4	25.6	25.0	26.7	26.9
	11.8	18.9	23.8	23.7	25.8	27.7	25.9	28.0
	11.7	18.4	22.4	23.7	26.6	28.4	24.7	28.0
平均値	11.0	19.3	23.6	24.9	25.8	26.5	27.0	27.8
標準偏差	0.6	0.8	0.7	0.9	1.1	1.2	1.4	1.5
n	40	40	40	40	40	40	40	40

※個体識別は実施していない為、各週齢における測定値の並び順は順不同。

個体別データ

系統 B6C3F1/Crl  
性別 雌

単位:g

週齢	3	4	5	6	7	8	9	10
測定日	13/11/5	13/11/12	13/11/19	13/11/26	13/12/3	13/12/10	13/12/17	13/12/24
	9.9	17.3	20.6	21.1	20.0	21.8	24.2	23.6
	10.4	16.3	19.8	19.5	20.1	21.3	21.6	22.7
	10.3	17.5	20.2	19.8	20.4	20.5	22.7	24.4
	10.3	17.1	20.2	21.6	20.0	21.2	21.9	23.6
	10.1	16.8	20.0	20.6	20.6	22.1	22.1	24.3
	11.1	16.5	19.3	19.1	21.2	22.8	21.3	23.5
	9.8	16.7	18.7	19.9	20.4	21.4	23.1	23.1
	10.5	17.5	18.5	19.2	21.7	21.4	21.7	24.9
	10.6	15.9	19.8	21.0	20.4	21.0	22.7	23.4
	10.4	16.7	20.6	19.2	19.8	21.5	23.0	24.3
	9.7	15.6	20.9	21.0	20.5	21.8	22.0	22.9
	9.7	16.7	20.2	19.7	20.6	20.9	21.8	24.4
	11.0	16.6	20.9	19.9	18.9	22.1	22.1	24.2
	11.2	18.6	20.2	20.1	21.3	21.2	22.5	23.6
	9.9	15.8	19.9	19.1	20.8	21.2	23.6	25.0
	11.2	17.2	20.0	20.5	20.5	20.9	21.7	21.9
	10.3	17.6	19.6	20.1	21.1	22.8	23.0	23.0
	10.8	16.6	19.2	19.9	20.8	21.6	22.1	23.6
	10.5	15.9	19.6	20.4	20.5	22.0	22.7	22.4
	10.9	17.7	19.0	20.0	21.1	21.0	21.8	23.7
	10.0	17.9	19.6	20.0	21.3	21.2	22.8	22.8
	9.7	16.6	20.6	19.7	21.0	21.7	21.8	22.7
	10.8	16.5	19.9	20.3	21.1	21.4	23.1	22.8
	11.0	18.1	20.3	20.3	21.4	21.5	21.3	22.5
	11.0	17.3	19.9	19.1	20.0	21.4	20.7	22.5
	10.4	17.4	21.3	19.7	22.6	21.5	22.5	22.4
	10.8	16.2	19.9	19.2	21.3	21.7	21.2	22.4
	9.6	16.8	19.8	18.8	22.3	21.2	21.3	22.6
	11.1	17.7	20.0	20.8	21.2	19.8	22.7	22.1
	10.5	17.4	19.1	19.0	20.8	23.6	22.6	24.4
	11.0	17.5	19.8	18.8	21.6	20.8	23.8	22.8
	10.3	18.0	19.7	20.2	20.5	20.7	22.7	23.4
	10.0	15.8	19.2	21.4	21.5	22.0	22.8	21.7
	10.5	18.4	19.9	20.1	21.4	21.7	22.3	22.9
	10.3	16.6	19.6	20.1	20.3	22.3	23.2	22.3
	10.4	17.1	19.5	18.8	20.4	20.2	21.8	22.2
	10.2	16.3	19.5	20.2	19.7	20.7	21.5	24.0
	10.0	18.0	19.1	19.7	19.8	22.0	23.4	25.5
	10.3	17.6	20.4	20.2	19.5	21.3	21.0	21.6
	9.9	17.2	20.2	19.2	22.4	22.1	21.9	23.2
平均値	10.4	17.0	19.9	19.9	20.8	21.5	22.3	23.2
標準偏差	0.5	0.7	0.6	0.7	0.8	0.7	0.8	0.9
n	40	40	40	40	40	40	40	40

※個体識別は実施していない為、各週齢における測定値の並び順は順不同。